



社会医療法人 さくら会

さくら会病院

脳神経外科・整形外科・内科・リハビリテーション科

地域とともに

今後、当地域はもとより
日本全体が超高齢化社会に直面します。
それに伴い、脳神経外科、整形外科
内科やリハビリテーション分野の
連携がより重要になります。
こうした状況の下、さくら会病院は医療の質を高め
適切に提供できる体制づくりを
めざしてまいります。



病院理念

私たちは良質な医療サービスと和やかな療養環境を提供し、地域の皆様の健康を支援します。

基本方針

- ・脳卒中、運動器障害の患者さまに急性期から回復期、維持期まで一貫した医療サービスを行います。
- ・誠意のあるチーム医療を提供します。
- ・患者さまやご家族から安心、信頼の得られる医療サービスを提供します。
- ・医療スタッフが生き生きと働ける職場を実現します。

ごあいさつ

高齢人口の増加した我が国の医療・介護のあり方はこれまでと大きく変わりつつあり、平成24年8月に制定された社会保障制度改革推進法に基づき、住み慣れた地域で自分らしい暮らしを人生の最後まで続けることができるよう、住まい・医療・介護・予防・生活支援が一体的に提供される「地域包括ケアシステム」の構築が行政により進められています。この制度の中で病院は、救急医療や手術、集中的な検査・治療を目的とする急性期病院、急性期を過ぎ在宅復帰に向けての医療・リハビリテーションを提供する回復期病院、長期にわたる入院が必要な患者様のための長期療養病院とそれぞれ役割分担を明確にするよう求められています。

当院は、脳卒中の救急医療や骨・関節・運動器疾患の専門的治療を行う急性期病棟、疾患の急性期から在宅復帰までのリハビリテーションを担う回復期病棟、急性期を過ぎ在宅までの療養継続や在宅診療・施設入所中の患者様の病状急変の後方支援を行う地域包括ケア病棟の3つの病棟を有し、病院の役割分担によって患者様が転院を繰り返す不便なく、安心して医療を受けられる療養環境を整えております。地域において、生活習慣病の予防や疾患の早期発見・治療により現役世代が元気で働けるよう、また病を患われた方や高齢の方が最小限の介護で自立した生活をおくれるよう健康を支援し、充実した医療サービスが提供できるよう心掛けてまいりますので何とぞ宜しくお願い申し上げます。



理事長
伊原 郁夫



院長
福間 淳

概要

開設	平成6年	指定機関	救急告示医療機関(二次救急) 災害医療協力病院 労災保険指定病院 更生医療指定医療機関
規模	許可病床数 147床(一般病床) 43床：一般病棟入院基本料(7対1) 44床：地域包括ケア病棟入院料1 60床：回復期リハビリテーション病棟入院料1	施設認定	日本脳神経外科学会専門医研修プログラム研修病院 日本脳卒中学会専門医認定制度による研修教育施設 一次脳卒中センター 日本脳神経血管内治療学会認定研修施設 日本脳神経外傷学会研修施設 日本救急医学会専門医研修プログラム研修病院 日本整形外科学会専門医研修施設
診療科目	脳神経外科・整形外科・内科・外科・神経内科 形成外科・放射線科・リハビリテーション科	診療時間	9:00～12:00(月～土) ※午後からの診療および予約診療につきましては 医事課または受付窓口にお問い合わせください。 休診日:日曜・祝日・年末・年始(12/30～1/3)

安心と信頼に応えるチーム医療

多職種が連携してチームを組み、より早く、より適切な治療を提供。
常に患者さまの立場に立った、頼りがいのある医療を行います。



脳神経外科

意識障害、運動障害、言語障害などの脳機能障害を呈する脳卒中、頭部外傷、脳腫瘍の診療を行っています。脳卒中については24時間体制で開頭手術、血管内治療、発症4.5時間以内の血栓溶解療法、8時間以内の血栓回収療法などの救急医療を提供します。



整形外科

関節疾患(変形性関節症など)、脊椎疾患(椎間板ヘルニア、変形性脊椎症、脊柱管狭窄症、骨粗しょう症など)の患者さまに対して、薬での保存的治療だけではなく、患者さまの要望に応じてリハビリテーションや手術(関節鏡、人工関節、脊椎手術など)を行っています。



内科

高血圧・心不全など循環器疾患のコントロール、麻酔術後や肺炎等の呼吸器疾患の治療、糖尿病など持病の全身管理、さらに脳神経外科、整形外科入院患者さまの内科疾患管理や合併症併発時の治療を、両科と協力し行っております。



リハビリテーション科

運動や認知機能に障害を持った方々の治療と社会復帰という、医療と社会との橋渡しを専門領域とし、患者さまへの思いやりの心で生き甲斐という共通の目標に向かってチームで援助することが、リハビリテーションの役割です。



境を提供し、地域の皆さまの健康を支援します。

機能を深化させた医療体制

4つの診療科を核に、地域の医療セーフティネットの一員として
地域の診療所、医療・介護福祉施設と密接な連携を図り
患者さまの回復を切れ目なく支援します。

専門性の深化

脳神経外科

脳卒中・頭部外傷など

- ・ 外科的治療
- ・ 内科的治療
- ・ 血管内治療

整形外科

骨・関節・脊椎疾患・四肢外傷など

- ・ 外科的治療
(人工関節・骨折、脊椎手術など)
- ・ 保存的治療

4つの診療科を柱に
先端医療を提供します。

内科
生活習慣病など

リハビリテーション科

急性期～回復期までの
連続提供体制

信頼の地域貢献

地域の診療所の先生とともに、良質な医療を継続提供します。



私たちは良質な医療サービスと和やかな療養環

医療の質を高める先進機器

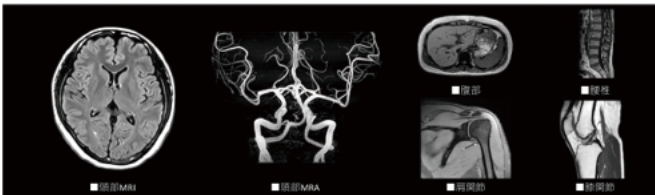
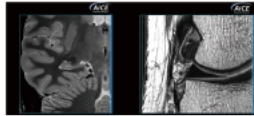
最新医療設備

高機能の医療機器を導入し、さらに安心・安全な医療を推進。
検査時における患者さまの身体的な負担も軽減します。

1.5T 最新DLR-MRI装置



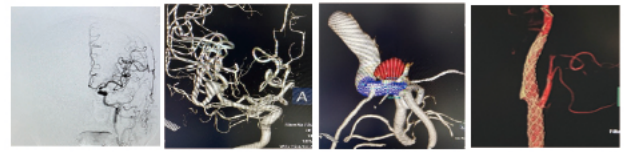
2025年11月新規導入
Vantage Fortian Cannon独自の
静音技術と快適空間。
最新AI技術により短時間で高画質を
実現。様々な検査に対応しております。



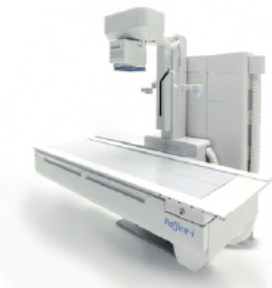
血管撮影装置



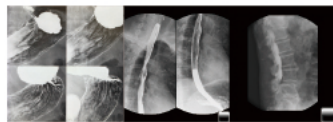
2025年7月に最新装置導入
Alphenix リアルタイムで血管を透視し、
カテーテル治療をサポート。
従来より少ないX線量で高精細画
質を提供。患者様の負担を大幅に
削減します。



デジタルX線TV



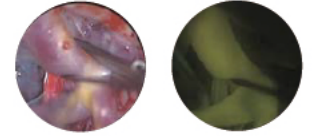
2025年 4月最新TV装置導入
Raffine 最新技術であるフラット
パネルディテクタのX線検出器を
採用。
従来よりも少ない線量で高精細な
画像にて精密検査を実現します。



手術用顕微鏡



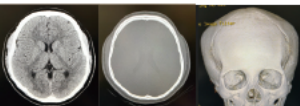
赤外光で血流をみたり、内視
鏡画像を同時に表示する機能に
より手術を安全に行えます。



64列マルチスライスCT



高速撮影による3D作成を可能とし、
逐次近似法による被曝低減を実現。
頭蓋内出血、頭部外傷、骨折の診断
に優れます。



ウェルウォーク WW-1000



ウェルウォークは脳卒中などによる
下肢麻痺のリハビリテーション
支援を目的としたロボットです。
患者様に合わせた難易度の調整や
歩行状態のフィードバック機能など、
学習理論に基づいた様々なリ
ハビリテーション支援機能を備えて
います。

ニューステップ



「ニューステップ T4r」は、全身運
動機器で運動機能回復に特化した
設計です。
連動式のアームとペダルにより、
上下肢の同時運動が可能で、片麻
痺の方でも実施が可能です。

ユニバーサルコアフレーム



「ユニバーサルコアフレーム」は、
部分免荷式の歩行・立位訓練装置
です。脳血管疾患、整形外科疾患、
筋力低下、心肺疾患などにより運
動機能が低下した高齢者にも対応
可能で、ハーネスを使用して体重
を支えることで、下肢への負担を
軽減し、安全な歩行・立位訓練が
可能です。

事業

さくら会病院 介護保険

- 短時間通所リハビリテーション
- 訪問リハビリテーション

☎ お問い合わせ

TEL 072-367-2225 FAX 072-367-0234

- スマイルさくら訪問看護ステーション

☎ お問い合わせ

TEL 072-367-1800 FAX 072-367-1801

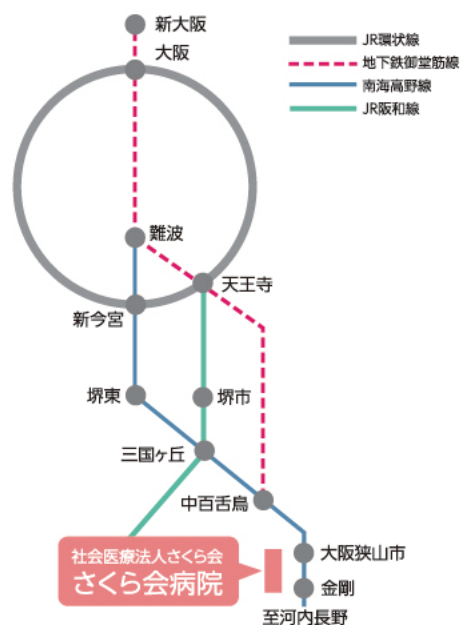


最寄り駅 南海高野線 金剛駅

徒歩 金剛駅から約10分

バス 金剛駅から約5分 (南海バス)
泉ヶ丘駅から約20~30分 (南海バス)

当院駐車場 382台収容可



社会医療法人 さくら会

さくら会病院

脳神経外科・整形外科・内科・リハビリテーション科

〒589-0011 大阪府大阪狭山市半田5-2610-1 TEL 072-366-5757 FAX 072-367-2808

放射線科 MRI予約 TEL.072-367-0274 (直通) 時間 9:00~13:30 (月~土)

地域連携・医療相談室 TEL.072-366-5673 (直通) FAX.072-367-7775 (直通) 時間 9:00~17:00 (月~土)

外来予約変更 TEL.072-367-7107 (直通) 時間 14:00~16:30 (月~土)

ホームページ <http://www.sakurakai.jp>