

2023年
2/1より
スタート!



社会医療法人 さくら会

さくら会病院

スマイルさくら 訪問看護 ステーション 開設

“やっぱり”家が“イチバン”
そのお気持ちを大切にします。

☎ 072-367-1800

さくら会病院と連携して

「利用者様が主役の在宅生活」を目指します。

住み慣れた自宅で過ごしたいけれど、自宅での生活に不安がある方などを対象に、病院で経験を積んだ看護師がお宅を訪問して、療養生活のサポートをします。

“スマイルさくら”で 対応可能な訪問看護

介護保険・医療保険ともに適用されます。
お気軽にご相談ください!

※一部保険適用外のサービスもございます

- 末期の悪性腫瘍
- 在宅酸素
- 点滴管理
- 認知症
- 在宅成分栄養経管栄養(胃ろう等)
- 在宅中心静脈栄養(IVH)
- 膀胱留置カテーテル
- 在宅自己注射
- 褥瘡(床ずれ)ケア



▼ 詳しくはウラ面をチェック! ▼

特長①

さくら会病院では、訪問診療や訪問リハビリも
行っており医師やセラピストと連携しながら、
サポートさせていただきます。

スマイルさくら 訪問看護 ステーションの特長



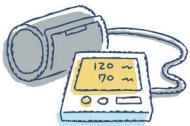
特長②

担当看護師がご自宅に訪問するので、困ったこと
があれば、お気軽にご相談ください。

特長③

夜間でも電話対応させていただきます。
安心してご利用ください。

①健康チェック



血圧、体温、脈拍などを測定します。

②身体の清潔



入浴介助や清拭、足浴などを行います。

③医療器具の管理



点滴管理、吸引、吸入、胃ろうなど、
人工肛門、人工膀胱。

④床ずれの予防・手当



予防の助言とともに手当を行います。

⑤日常生活の介護・介護予防

ベッドから起き上がることやトイレ、散歩や体操、入浴などの家庭環境に合わせた身の回りの動作訓練を行います。



⑥お薬の管理と指導



きちんと薬が飲めているかの確認をします。

⑦介護相談・アドバイス

療養生活のお悩みや家庭での介護等のお悩みをお伺いし、最適な解決方法をご提案いたします。



⑧その他



終末ケア

まずはお気軽にお電話ください

☎ 072-367-1800

社会医療法人 さくら会 スマイルさくら訪問看護ステーション
大阪府大阪狭山市半田5丁目2610-1

「訪問看護を受けたい!」方は
ご相談ください。

受付時間 月～土曜日 / 9:00～16:00

管理者 平井 民子(看護師)