

さくら会病院でできる検査

認知症を調べる検査

骨粗鬆症を調べる検査



認知症を調べる検査

あれ…？



『それ👉物忘れですか？』

『認知症は、きちんと調べて、進行予防しましょう！』

さくら会病院で認知症の検査を受けてみませんか？



認知症を調べるMRI検査 VSRAD（ブイエスラド）

アルツハイマー型認知症では、海馬（かいば）という記憶に関わる脳の領域が萎縮するという特徴があります。

この海馬の萎縮をMRI検査で調べることができます。

検査時間は20分くらいです。結果説明は3日ほど後になります。

『認知症ではないかと心配になって、
どうしたらよいかわからない。』

『👉 そんな時にご相談ください。』

認知症を調べるテスト 高次脳機能検査

いろいろな問題を解いて脳の働きを調べ、認知症の発症予防や進行予防のアドバイスをします。
必要に応じて専門医紹介もさせて頂いております。

言語療法士(ST)による高次脳機能検査
にかかるお時間は 30 分～1 時間程度
です。



費用は保険適応となりますが、はじめに医師の診察を受けて頂いてからの検査となりますのでご了承ください。

検査をご希望の方は

さくら会病院（代表：072-366-5757）

までお問い合わせください。



認知症のチェックをしてみましょう

下記のような症状はありませんか？
認知症の可能性があるかをご自身やご家族でチェック
してみましょう。

□ 今しようとしていたことを忘れる



□ 身だしなみに無関心になった

□ 同じことを自覚なく繰り返し話す・尋ねる



□ 知人の名前が思い出せない

□ 外出を面倒に思う



□ 物を置いた場所がわからなくなる

□ 意欲がなくなり、趣味や活動をやめた

□ 財布などが見当たらないと他人を疑う



認知症は誰にでも起こりうる病気です。
早期診断・早期治療により、改善や進行を遅らせることが
可能な場合もあります。
気になる症状があればいつでもご相談ください。



骨粗鬆症を調べる検査

『あなたの骨は丈夫ですか？』

『骨粗鬆症は、要介護や寝たきりの
要因となる骨折を起こしてしまう
大変怖い病気です。定期的に骨密度を
測って骨のもろさを調べてみましょう！』



骨粗鬆症を調べる検査 骨塩定量検査

さくら会病院では、DEXA（デキサ）法を用いて骨粗鬆症の診断を行っております。

DEXA 法とは、微量の X 線をあて正確な骨密度を測定する検査方法で、検査時間は約 15 分です。年齢別の平均値との比較や、以前の検査結果と比べることも出来ます。

また、必要に応じて薬での治療や、血液検査を行うこともあります。



費用は保険適応となりますが、はじめに医師の診察を受けて頂いてからの検査となりますのでご了承ください。

検査をご希望の方は

さくら会病院（代表：072-366-5757）

までお問い合わせください。



骨の健康チェックをしてみましょう

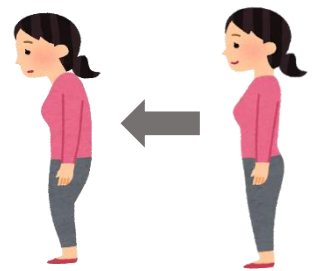
こんなことはありませんか？
一つでも当てはまれば、骨粗鬆症の可能性があります。
早めの検査をお勧め致します。

□ 家族に骨粗鬆症の人がいる

□ お酒をよく飲む方だ



□ 最近身長が縮んだ、または背中が丸くなってきた



□ 運動や外出をする機会が少ない

□ タバコをよく吸う



□ どちらかといえばやせ型である

□ 些細なことで骨折をしたことがある



□ 閉経を迎えた（女性）

生活習慣の改善と運動、治療を行い、骨粗鬆症による
転倒・骨折、寝たきりを予防しましょう。



MEMO

～患者様に安心の医療を～
さくら会病院は
心と身体に寄り添うサービスを
目指しています



社会医療法人 さくら会

さくら会病院

〒589-0011

大阪府大阪狭山市半田5丁目2610-1

TEL 072-366-5757

FAX 072-367-2808